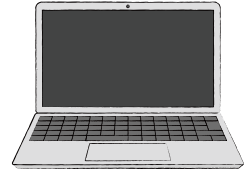


デジタルアタッチ版 Officeのライセンス認証方法の変更と対処手順

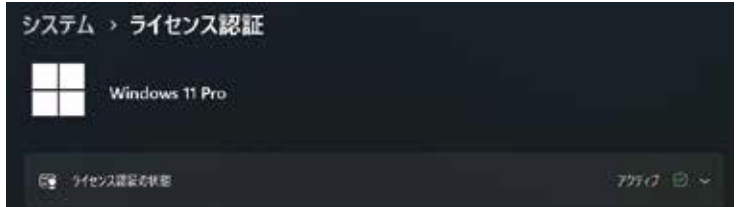
いつもショップインバースをご利用いただき、誠にありがとうございます。

現在、一部の商品でMicrosoft Officeの利用や認証に問題が発生しております。
お客様にはご迷惑をおかけし申し訳ありませんが、以下の手順をお試してください。



初めにご確認ください

Windows のライセンス認証が
通っていることを確認してください。



手順① 修正プログラムのダウンロード

専用の修正プログラムのダウンロード。

▼認証画面では以下を半角小文字で入力▼

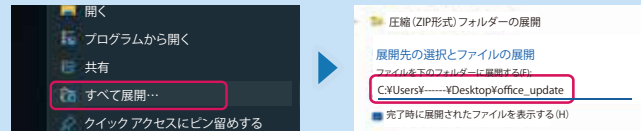
ユーザー名 **inverse**
パスワード **net**



<https://www.inversenet.co.jp/download/hotfix.zip>

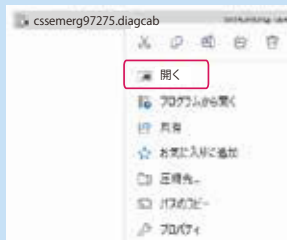
手順② 圧縮ファイルの解凍

ダウンロードした圧縮ファイルを右クリックし
「すべて展開」を選択後、展開先フォルダを指定して解凍。



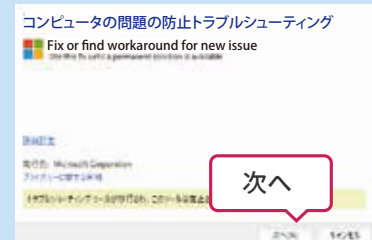
手順③ 修正プログラムを「開く」をクリック

解凍したファイル内の
「cssemerng97275.diagcab」を
右クリックし「開く」を選択。



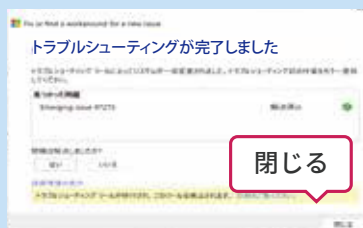
手順④ 「次へ」をクリック

「次へ」を
「トラブルシューティング
が完了しました」
と表示されるまで
クリック。



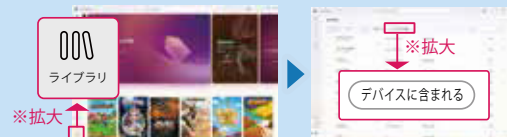
手順⑤ 修正プログラムが完遂

修正プログラムが
最後まで実行されると
「完了しました」と
表示されるので
「閉じる」をクリック。



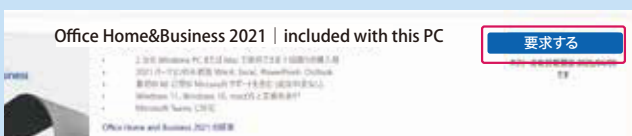
手順⑥ STOREアプリを開く

手順⑤完了後、STOREアプリを開き画面左下「ライブラリ」を
選択後、「デバイスに含まれる」を選択。



手順⑦ Officeをライセンス認証

表示された「本体に含まれるOffice(Included with this PC)」
の欄から「要求する」を選択。



手順⑧ Officeを起動しライセンス認証

ライセンス認証を実施。

